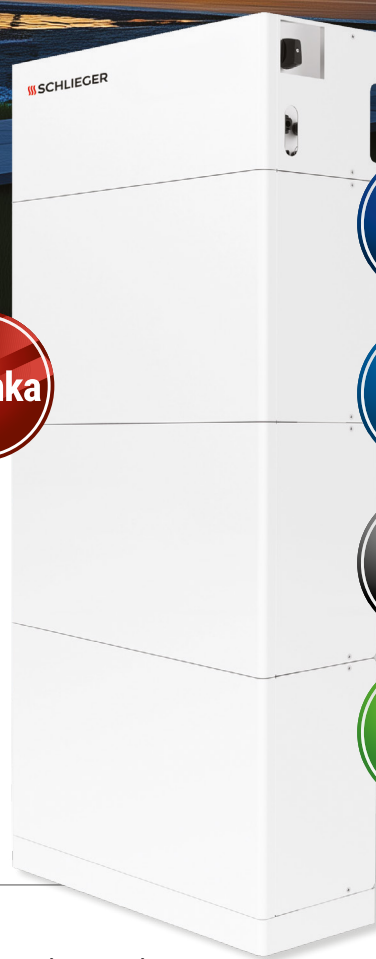




Novinka

## Modulární baterie Schlieger Power H

Modulární baterie je jednoduše stohovatelná do věže díky systému 'Plug & Play'. Věž lze sestavit od 2 do 5 modulů (3,74 kWh modul) v sérii. Baterie Schlieger vydrží hodně přes 6000 cyklů. Zároveň na ni poskytujeme nadstandardní záruku 10 let.





Zaujaly Vás naše produkty, řekněte si o nabídku

Ověřte si cenu →

## Klíčové prvky modulární baterie Schlieger Power H

- ▶ Baterie Schlieger jsou kompaktní svou velikostí, ale zároveň velké svou kapacitou
- ▶ Jednoduše rozšířitelné od 7,48 kWh (2x 3,74 kWh modul) až na 93,5 kWh
- ▶ Chytrá řídicí jednotka umožňuje baterii Schlieger vybit až do 90 % kapacity (DoD-hloubka vybití)
- ▶ Zvládne hodně přes 6000 cyklů díky velmi striktním výrobním procesům



### NAŠE ZÁRUKY



## HLAVNÍ BENEFITY MODULÁRNÍ BATERIE SCHLIEGER POWER H

- ▶ **A.I. Ready:** baterie je připravená na řízení umělou inteligencí. Ulehčí vám řízení procesů uvnitř domácnosti ve spojení se střídači Schlieger a neuronovou krabičkou Schlieger Smart A.I. Box\*. Podle předpovědi počasí se baterie připraví a nabije se včas na 100 % nebo spotřebuje energii na provoz domácnosti či prodá uloženou energii, když je to výhodné.
- ▶ **Technologie LiFePO4:** bateriový článek využívá technologii LiFePO4 nové generace. Baterie neobsahuje kobalt, má stabilní chemické složení a je bezpečná.
- ▶ **Inteligentní vybíjení až do 90 %:** Inteligentní hloubku vybíjení až do 90 % kapacity baterie jednoduše nastavíte prostřednictvím střídače.
- ▶ **6000 cyklů:** dlouhá životnost je zajištěna díky velmi striktním výrobním procesům a vysoké kvalitě při výrobě (Grade A). Tím je prodloužena životnost baterií daleko za hranici 6000 cyklů.
- ▶ **Vysoký výkon až 9,7 kW (30 A):** z baterie můžete čerpat více energie za stejnou dobu. Není nutné tak doplnit energii ze sítě při větším odběru několika spotřebičů najednou, což šetří vaši peněženku.
- ▶ **Community Energy Ready:** nové baterie Schlieger jsou vhodné pro použití a řízení v komunitní energetické síti ve spolupráci s budoucí inteligentní neuronovou sítí krabičky Schlieger Smart A. I. Box\*.
- ▶ **Odolnost IP65:** velmi odolné provedení se stupněm krytí IP65, které baterii chrání před tryskající vodou ze všech úhlů a před vniknutím prachu. Vysoká odolnost baterie posiluje její životnost a spolehlivost v náročných podmínkách.
- ▶ **Aktualizace softwaru:** řídicí jednotku bateriového systému lze vzdáleně aktualizovat prostřednictvím střídače Schlieger.
- ▶ **Online monitoring:** při spojení se střídačem Schlieger budete mít okamžitý přehled o stavu baterie s obnovou dat každých 30 sekund přímo na počítači nebo na svém chytrém telefonu a tabletu prostřednictvím aplikace Schlieger Energy Control.
- ▶ **Certifikace:** TÜV Rheinland splňující EU standardy.
- ▶ **Velikost (Š x V x H):** 561 x 1228 x 217 mm (s umístěním na podlahu a upevněním do zdi).
- ▶ **Záruka:** 10 let.

\* Dostupné od konce roku 2024

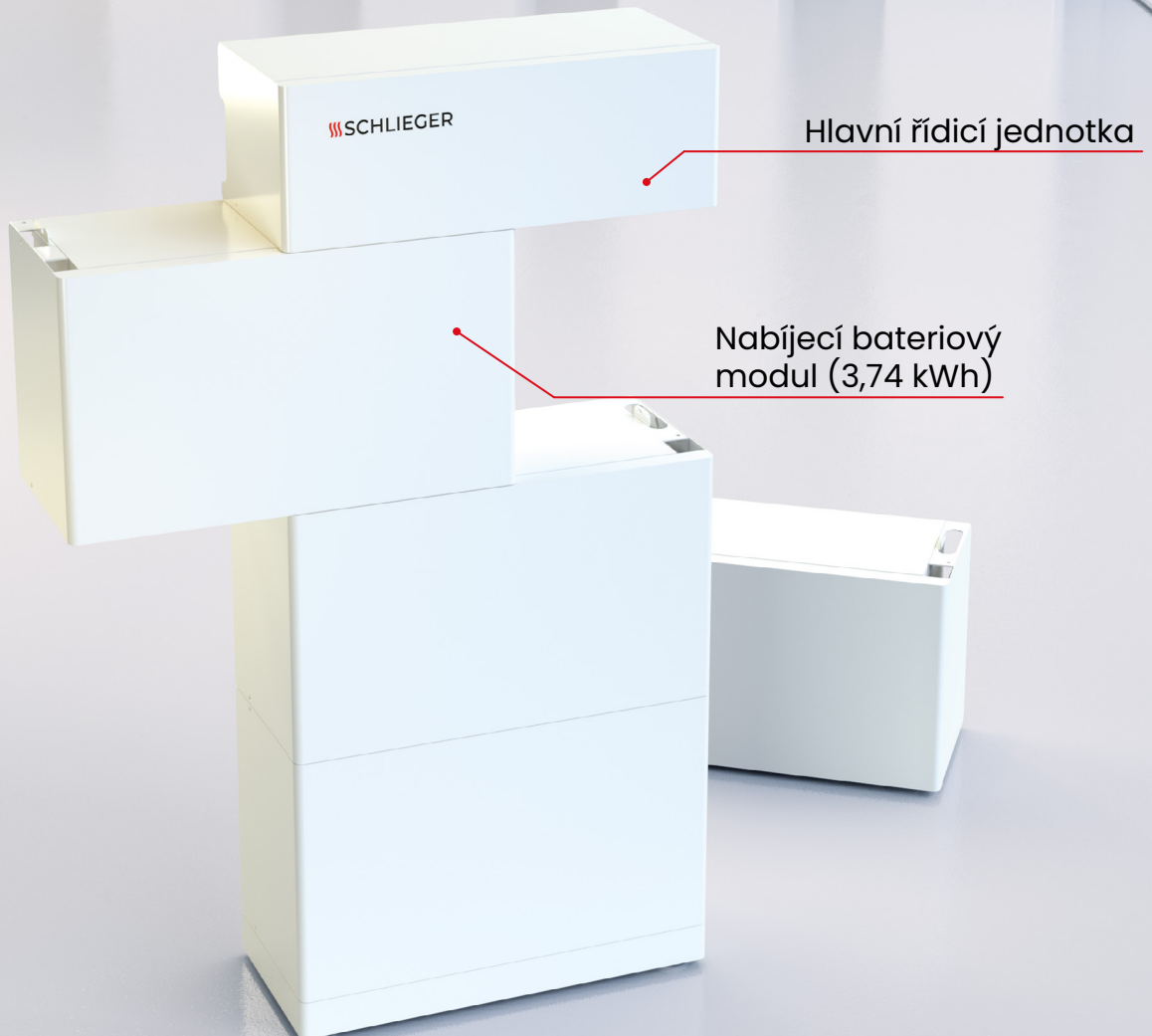


Zaujaly Vás naše produkty, řekněte si o nabídku

Ověřte si cenu →

# MODULÁRNÍ BATERIE SCHLIEGER POWER H

**Modulární bateriový systém** je jednoduše stohovatelný do věže díky systému 'Plug & Play'. Systém lze sestavit od 2 do 5 modulů (3,74 kWh modul) v sérii. Kombinovat lze až 5 věží do kapacity až 93,5 kWh při paralelním zapojení pomocí slučovacího boxu na jeden střídač. Instalace je velmi snadná a rychlá.





Zaujaly Vás naše produkty, řekněte si o nabídku

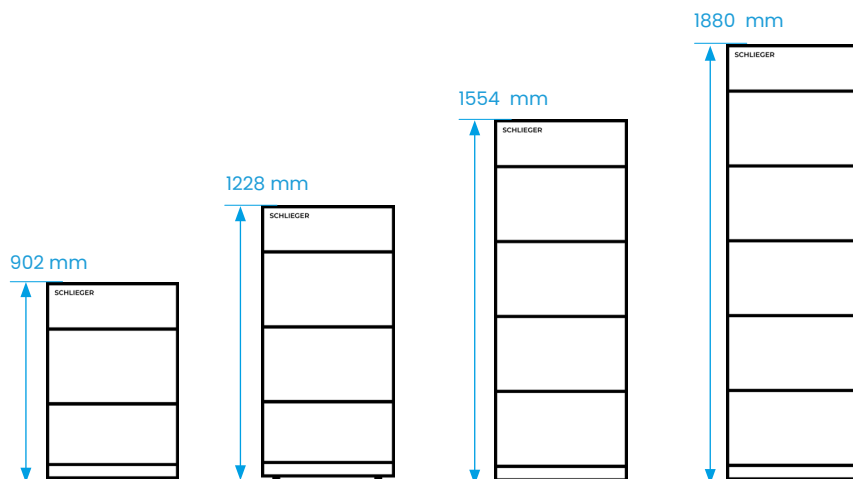
Ověřte si cenu →

## TECHNICKÉ PARAMETRY

### MODULÁRNÍ BATERIE SCHLIEGER POWER H

| Model | SCHL-HI-7.48 | SCHL-HI-11.23 | SCHL-HI-14.97 | SCHL-HI-18.7 |
|-------|--------------|---------------|---------------|--------------|
|-------|--------------|---------------|---------------|--------------|

Ukázka sestav bateriového systému



### Elektrické parametry

|  |           |           |           |           |
|--|-----------|-----------|-----------|-----------|
| Počet bateriových modulů                             | 2         | 3         | 4         | 5         |
| Jmenovitá kapacita <sup>(1)</sup> [kWh]              | 7,48      | 11,23     | 14,97     | 18,7      |
| Jmenovité napětí [V]                                 | 192       | 288       | 384       | 480       |
| Rozsah napětí [V]                                    | 162 - 216 | 243 - 324 | 324 - 432 | 405 - 540 |
| Maximální nabíjecí/vybíjecí proud <sup>(2)</sup> [A] | 30/30     |           |           |           |
| Hloubka vybití DOD                                   | 90%       |           |           |           |
| Chlazení   | Pasivní   |           |           |           |

### Obecné

|   |                                   |                  |                  |                  |
|---|-----------------------------------|------------------|------------------|------------------|
| Technologie článku baterie                  | LiFePO <sub>4</sub>               |                  |                  |                  |
| Rozměry (Š/V/H) [mm]                        | 561 x 902 x 217                   | 561 x 1228 x 217 | 561 x 1554 x 217 | 561 x 1880 x 217 |
| Hmotnost [Kg]                               | 86,8                              | 124,1            | 161,4            | 198,7            |
| Počet bateriových modulů                    | 2                                 | 3                | 4                | 5                |
| Krytí (prostředí pro umístění)              | IP65 (vnitřní nebo venkovní)      |                  |                  |                  |
| Typ instalace                               | Podlahová                         |                  |                  |                  |
| Rozsah provozní teploty <sup>(3)</sup> [°C] | -10 až +50                        |                  |                  |                  |
| Komunikace                                  | CAN, RS 485                       |                  |                  |                  |
| Životnost/počet cyklů                       | 6000 při 80% DOD /25/0.2C/60% EOL |                  |                  |                  |
| Záruka <sup>(4)</sup> [let]                 | 10                                |                  |                  |                  |
| Provozní nadmořská výška [m]                | ≤ 2000                            |                  |                  |                  |

(1) Jmenovitá kapacita: 100% DOD, nabíjení a vybíjení 0,2 při +25 °C (zkušební podmínky).

(2) Doporučený nabíjecí/vybíjecí proud je 25 A/30 A.

(3) Teplota okolí při nabíjení (0°C až 40 °C), vybíjení (-10 °C až 50 °C).

(4) Platí podmínky: viz. Záruční podmínky pro baterie Schlieger Power H.



Zaujaly Vás naše produkty, řekněte si o nabídku

Ověřte si cenu →

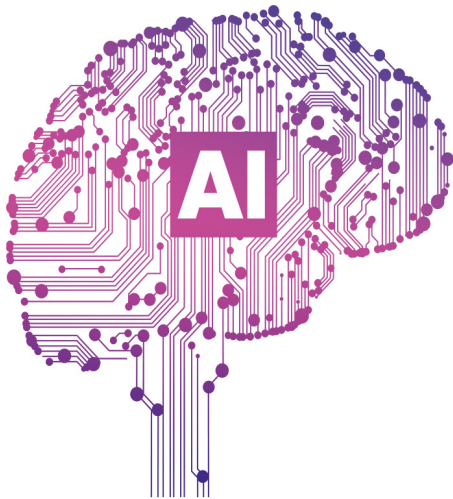


## Moderní fotovoltaické elektrárny

řízené umělou inteligencí

CO VÁM PŘINESE UMĚLÁ INTELIGENCE?

1. Ušetří náklady na energie navíc až o 38 %
2. Zvýší uživatelský komfort
3. Zkrátí návratnost investice



Naše nové produkty Schlieger jsou díky jednotnému komunikačnímu rozhraní připraveny na řízení umělou inteligencí. **Představte si umělou inteligenci jako pomocníka, který dělá rozhodnutí na základě mnoha informací.** Zná vzorce chování vaší domácnosti. Má informace z energetické burzy. Zná nejbližší předpovědi počasí a navíc zohledňuje specifika ročního období.

**Výsledkem je optimální nastavení toků energií v domácnosti.**

Umělá inteligence vyhodnotí, zda je nyní výhodnější uloženou energii z baterií prodat za spotové ceny, aby vám vydělala peníze. Pokud se ale podle předpovědi počasí očekává nízká výroba fotovoltaické elektrárny, může naopak vyhodnotit, že je výhodnější si elektrickou energii ponechat pro spotřebu v domácnosti.



## Doporučujeme produkty Schlieger

řízené umělou inteligencí



Podívat se  
na videa



### BATERIE

Modulární **baterie Schlieger Power H** prostřednictvím umělé inteligence řídí ukládání a prodej uložené elektrické energie

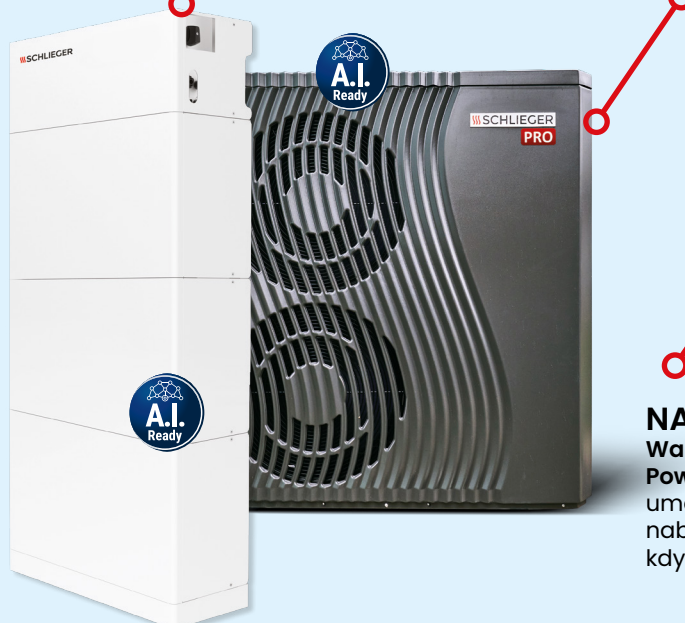


### STŘÍDAČ

Střídač **Schlieger Asymo Hybrid** spolu s umělou inteligencí řídí nákup a prodej elektrické energie na burze dle spotových cen nebo dle předpovědi počasí

### TEPELNÁ ČERPADLA PREMIUM PRO

**Teplná čerpadla Schlieger Premium PRO** řízená umělou inteligencí spotřebují elektrickou energii do ohřevu vody, pokud cena energií v síti nebude rentabilní pro prodej



### NABÍJECÍ STANICE Wallbox Schlieger

**Power Boost** řízený umělou inteligencí spustí nabíjení elektromobilu, když je to nejvýhodnější

Poslání společnosti:

# Schlieger dodává lidem čistou energii pro bezstarostný přístup k životu


**20 000+** INSTALACÍ

**14 LET** NA TRHU

**KVALITA** BEZ KOMPROMISŮ

- › Naše systémy můžete vidět také v Německu a dalších zemích EU.
- › Za 14 let jsme se vypracovali na pozici jedničky v počtu realizací v České republice.
- › Zakázku zajistíme od A do Z – od úvodní konzultace, přípravy projektu, instalace až po žádost o dotace a případný servis zařízení.
- › Fotovoltaické systémy, tepelná čerpadla, solární kolektory a umělou inteligenci si sami vyvíjíme v České republice. Výroba probíhá v zahraničí.
- › Na vývoji komponentů spolupracujeme s prestižními univerzitami a laboratořemi (ČVUT, VUT Brno a UCEEB).
- › Na recyklaci fotovoltaických komponentů myslíme již nyní, a proto je společnost Schlieger partnerem kolektivního systému Retela.
- › Díky rozsáhlým zkušenostem máme profesionálně vyškolený tým odborníků.

[www.schlieger.cz](http://www.schlieger.cz)

 226 223 800 (Po–Pá: 8–16 hod.)

 [info@schlieger.cz](mailto:info@schlieger.cz)